

Der Magistrat

Stadtverwaltung · Postfach 12 80 · 61467 Kronberg im Taunus

An die
Schulleitung der
Altkönigschule

Bearbeiter/in
Telefon 06173 703 1000
E-Mail buergermeister@kronberg.de
Rathaus Katharinenstraße 7

Ihre Zeichen
Ihre Nachricht vom
Unser Zeichen
Datum 28. Oktober 2025

www.kronberg.de

Mit der Bitte um Weitergabe an Kollegium, Mitarbei-
tende, Schüler und Eltern der AKS

Sehr geehrter Herr Peppler,
sehr geehrte Mitglieder des Kollegiums und Mitarbeitende,
liebe Schüler und Eltern der Altkönigschule,

die Vorarbeiten für die Großbaustelle rund um den Kronberger Bahnhof sind weitge-
hend abgeschlossen. In wenigen Tagen startet der Neubau des Busbahnhofes, der
Stützmauer und der Bike+Ride-Anlage, der mit allem Drumherum rund zweieinhalb
Jahre in Anspruch nehmen und das Leben in unserer Stadt an der einen oder ande-
ren Stelle beeinflussen wird.

Das gilt ganz besonders für die zum 30. Oktober 2025 greifenden Anpassungen im
Straßenverkehr, auf die sich Autofahrer wie ÖPNV-Nutzer einzustellen haben. Da von
den erforderlichen Änderungen auch die Schulgemeinde der Altkönigschule betrof-
fen sein wird, möchten wir Sie hiermit über die wichtigsten Maßnahmen informieren,
so dass Sie sich darauf einstellen können.

Hier zunächst die Änderungen für den ÖPNV, die für Sie von Interesse sein sollten.

S4

Der S-Bahn-Verkehr wird von den Baumaßnahmen nicht beeinträchtigt. Der Kronber-
ger Bahnhof wird auch weiterhin Aus- und Einstiegsort bleiben.

Busverkehr

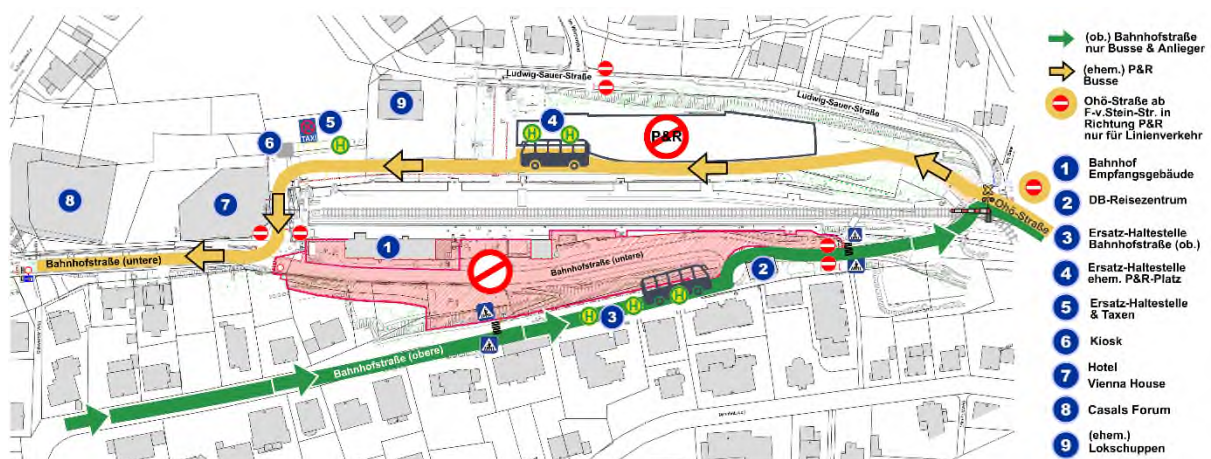
Die Haltestellen und Linienführungen im direkten Umfeld der Altkönigschule sind von den Änderungen nicht betroffen. Die Haltestellen im Bereich des Bahnhofs hingegen schon.

Mit Beginn der Sperrung der unteren Bahnhofstraße für jeglichen Verkehr am 30. Oktober, werden die bereits eingerichteten Ersatz-Haltestellen in der oberen Bahnhofstraße sowie auf der Ostseite des Bahnhofsgeländes (ehem. Park+Ride-Platz) angefahren.

Um die Ersatzhaltestellen auf dem Bahnhofsgelände andienen zu können, wurde als Zufahrt eine Baustraße im Bereich des Bahnübergangs an der Oberhöchstädter Straße geschaffen.

Die Routenführungen der Regional- und Stadtbuslinien werden entsprechend angepasst. Wo welcher Bus dann abfährt – das können die Nutzer an großformatigen Bannern ablesen. Zudem wird die Stadt entsprechende Informationen online vorhalten und über Presse und Soziale Medien weitergeben. Die Fahrplan-Informationen des RMV werden ebenfalls geändert.

Folgende vereinfachte Grafik gibt Ihnen einen ersten kurzen Überblick über die veränderten Haltepunkte und Linienführungen.



In diesem Zusammenhang noch der Hinweis: Der Regionalbus der Linie 261 (Königstein – Kronberg – Oberursel – Bad Homburg) hält bereits seit dem 20. Oktober 2025 nicht mehr am Kronberger Bahnhof; als Ersatz stehen hier die Haltestelle Berliner Platz und der Umstieg zur S4 am Haltepunkt Kronberg-Süd zur Verfügung.

Für den Schülerverkehr haben wir bewusst eine Ausnahme gemacht: Wie Ihnen sicher bekannt ist, fahren die sogenannten „Schülerverstärker“ der Linie 261 montags bis freitags um 13.14 Uhr, 13.16 Uhr und 15.25 Uhr ab der Altkönigschule und machen anschließend auf ihrer Fahrt nach Königstein auch an der Ersatz-Haltestelle am Bahnhof Station.

Aus Königstein kommend fährt morgens ebenfalls ein Verstärkungsbus im Schülerverkehr der Linie 261, der planmäßig um 7.34 Uhr die Altkönigschule erreicht und auf dem Weg dorthin an der Ersatz-Haltestelle in der oberen Bahnhofstraße Halt macht.

Individualverkehr

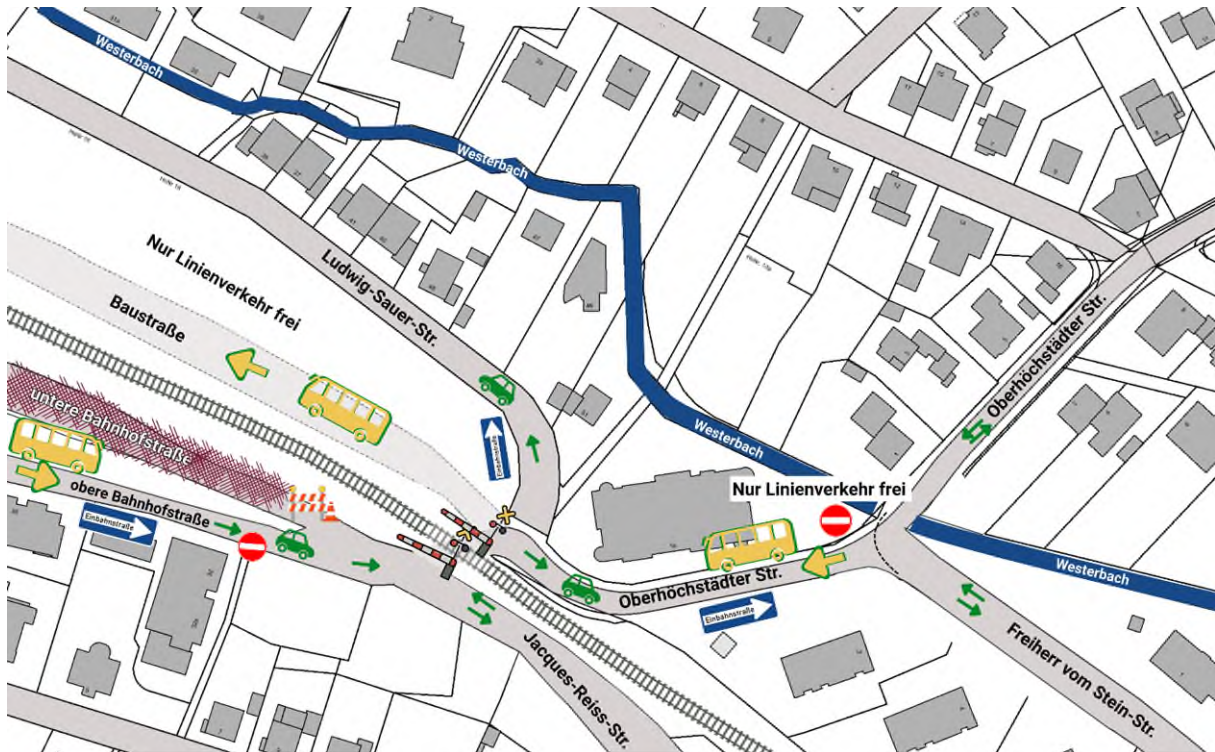
Abgesehen von der Sperrung der unteren Bahnhofstraße greifen zum 30. Oktober noch zwei weitere Änderungen für den Individualverkehr im Umfeld des Bahnhofs.

Vor allem eine Anpassung in der Oberhöchstädter Straße könnte Einfluss auf den Hol- und Bringverkehr an der Altkönigschule haben.

Um den Bussen die Einfahrt in die Baustraße auf dem Bahnhofsgelände ohne Gegenverkehr zu ermöglichen, wird die Oberhöchstädter Straße ab der Einmündung der Freiherr-vom-Stein-Straße in Fahrtrichtung Bahnübergang für den Individualverkehr gesperrt. Einzig der Linienverkehr darf hier noch weiterfahren. Autofahrern, die von der Altkönigschule kommend in Richtung Innenstadt unterwegs sind, wird empfohlen, den Weg über die Friedrichstraße zu nehmen.

In der Gegenrichtung vom Bahnübergang kommend bleibt die Oberhöchstädter Straße in Fahrtrichtung Altkönigschule für den Individualverkehr offen.

Hier noch eine Grafik zum Umfeld des Bahnübergangs an der Oberhöchstädter Straße:
Straße:



Der Vollständigkeit halber noch der Hinweis: Eine weitere Änderung betrifft die Ludwig-Sauer-Straße, die vom 30. Oktober an aus Fahrtrichtung Oberhöchstädter Straße bis zum Abzweig „Im Wiesental“ zur Einbahnstraße wird. Zwischen der Schillerstraße und der Einmündung „Im Wiesental“ bleibt die Ludwig-Sauer-Straße in beiden Fahrtrichtungen offen.

Schulweg

Der Sicherheit der Fußgänger gilt selbstverständlich unser besonderes Augenmerk, dem wir vonseiten der Stadt unter anderem mit Info-Bannern zur Fußgängerlenkung wie auch mit zusätzlichen Fußgängerüberwegen in der oberen Bahnhofstraße gerecht werden wollen.

Zwar sind gerade die motorisierten Verkehrsteilnehmer natürlich in der Pflicht, mit besonderer Vorsicht und Rücksichtnahme unterwegs zu sein. Gerade in den ersten Tagen der Umstellung, das lehrt die Erfahrung, brauchen alle Verkehrsteilnehmer jedoch etwas Zeit, um sich an die veränderten Gegebenheiten zu gewöhnen.

Bitte weisen Sie daher auch alle Schülerinnen und Schüler, die zu Fuß im Bereich zwischen Bahnhof und AKS unterwegs sind, darauf hin, sich mit offenen Augen und Ohren auf den Schulweg zu machen.

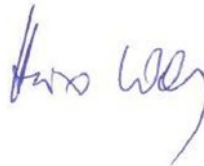
Wir hoffen, Ihnen mit diesen Informationen weiterhelfen zu können, und möchten Sie schon jetzt um Ihre Geduld und Ihr Verständnis bitten, sollte nicht alles vom ersten Tag der Änderungen an völlig problemlos laufen. Bei Maßnahmen dieser Größenordnung kann man das – trotz aller Vorplanung - nie ganz ausschließen. Wir werden die Situation vor Ort im Blick behalten und zeitnah reagieren und nachjustieren, sollten Herausforderungen auftreten.

Sollten Sie noch Fragen haben oder Herausforderungen erkennen, stehen wir Ihnen für Ihre Rückmeldung sehr gerne zur Verfügung. Schicken Sie uns einfach eine E-Mail mit ihrem Anliegen an bahnhofsumfeld@kronberg.de.

Es verbleiben
mit freundlichen Grüßen



Christoph König
Bürgermeister



Heiko Wolf
Erster Stadtrat