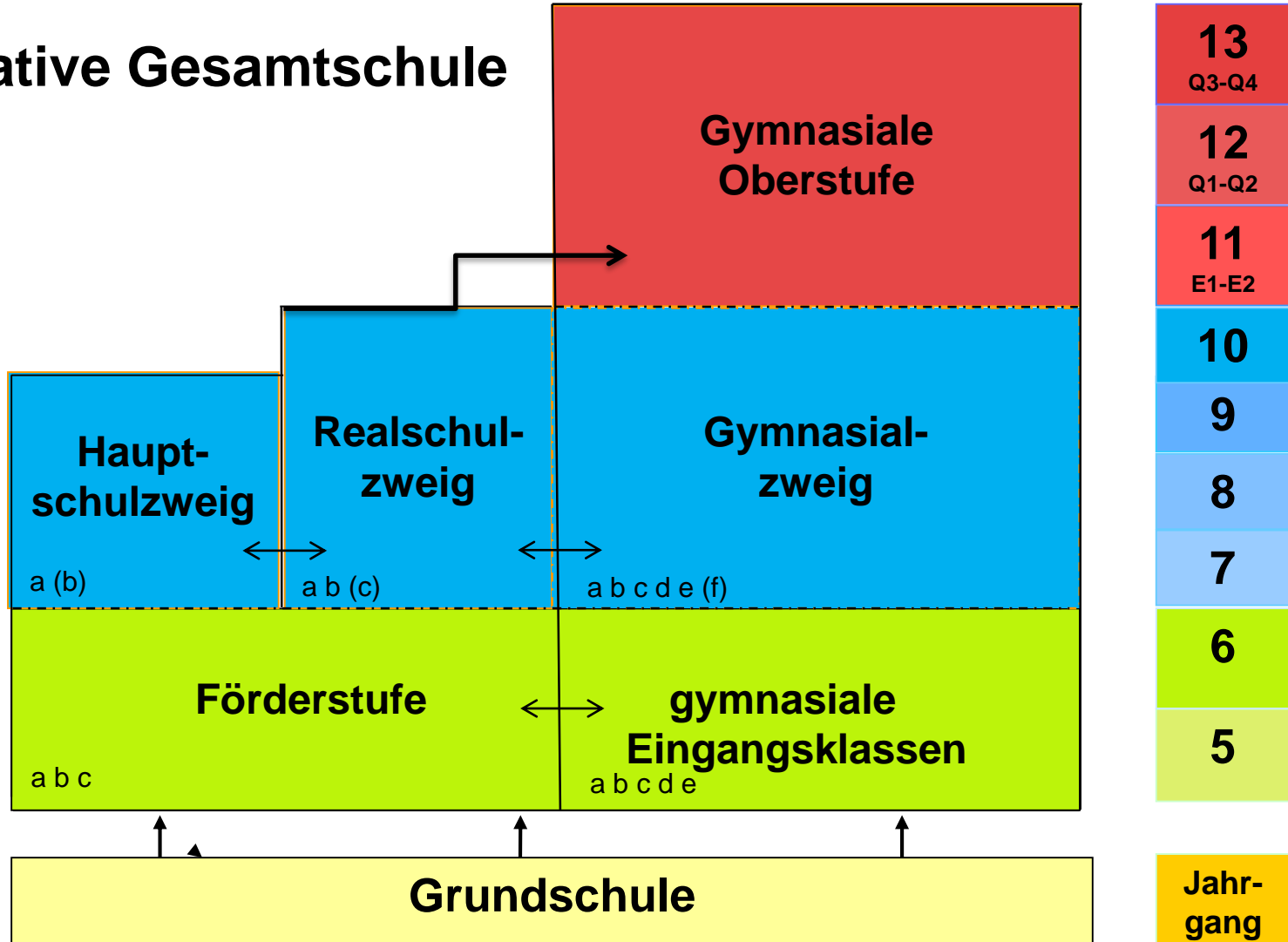




**Kooperative Gesamtschule
mit gymnasialer Oberstufe,
Hauptschul-, Realschul-, Gymnasialzweig,
gymnasialen Eingangsklassen und Förderstufe**

Drei Schulen unter einem Dach: Kooperative Gesamtschule



Unser Campus-Konzept

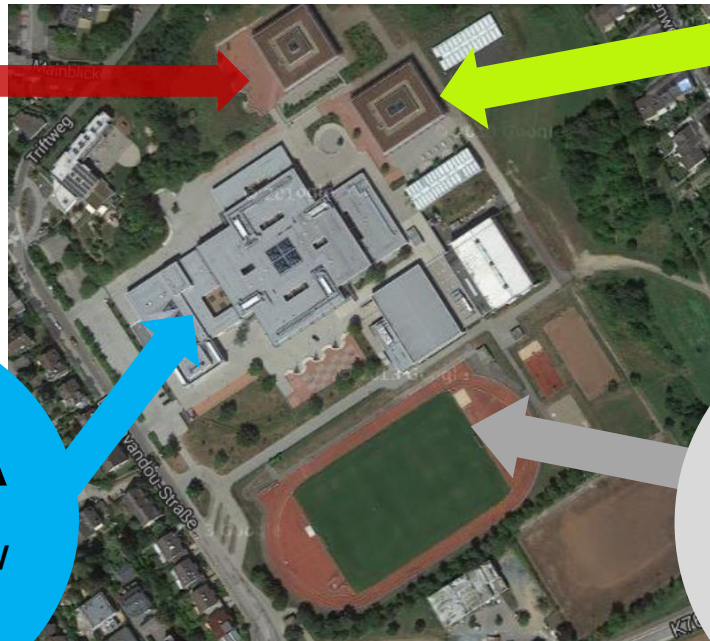


Campus B
Oberstufe

Campus C
Klassen 5 und 6

Campus A
Klassen 7-10
Fachräume / Mensa /
Verwaltung

**Sport-
anlagen**



Schulprofil



Schwerpunkt Naturwissenschaft



Schwerpunkt Musik



Schwerpunkt Sport



UNESCO-Projektschule

MINTec 
Schule®

Mitglied des nationalen
Excellence-Schulnetzwerks



Gymnasiale Eingangsklassen (Jahrgangsstufen 5 & 6)

**Schwerpunkte
Musik / Sport /
Naturwissen-
schaften**

**1.
Fremdsprache
Englisch**

**2.
Fremdsprache
Französisch /
Spanisch /
Latein ab 7**

**Zusatzprogramm
Lernen lernen
Konzept zum
Methodenlernen**

**Zusatzprogramm
Medienkurse
Moodle & BBB**

**Zusatzprogramm
Lions Quest
Programm zum
sozialen Lernen und
zur Gewaltprävention**

Gymnasiale Eingangsklassen (Jahrgangsstufen 5 & 6)

**Lehrpläne und
Stundentafel**
entsprechen dem
klassischen
Gymnasium

**Abitur in 9
Jahren**

**Doppelstunden
-prinzip
A/B-Wochen**

**Fachlehrer-
prinzip**

Eingangsklassen Förderstufe (Jahrgangsstufen 5 und 6)

**Schwerpunkte
Musik / Sport /
Naturwissen-
schaften**

**1.
Fremdsprache
Englisch**

**2.
Fremdsprache
Französisch ab
7 Realschule**

**Grundkurse &
Erweiterungs-
kurse**
Englisch, Deutsch,
Mathematik

Schrittweiser
Übergang vom
**Klassenlehrer-
prinzip** zum
Fachlehrerprinzip

Eingangsklassen Förderstufe (Jahrgangsstufen 5 und 6)

Umstufung
zwischen Grund- und
Erweiterungskurs
möglich

Entscheidung über
den weiteren
Bildungsgang
durch
Klassenkonferenz

Wechsel in den
Gymnasialzweig
möglich

Zusatzprogramm
Lernen lernen
Konzept zum
Methodenlernen

Zusatzprogramm
Medienkurse
Moodle & BBB

Zusatzprogramm
Lions Quest
Programm zum
sozialen Lernen und
zur Gewaltprävention

Ganztagsprogramm

Mögliche
Anmeldezeiten

Mo. – Do.

11:30 – 16:15 Uhr

Fr. 11:30– 15:15 Uhr

Mindestens zwei
Anmeldetage

Verbindlicher
Anmeldezeitraum
ein Halbjahr

Inhalt

Mittagessen /
Hausaufgaben-
betreuung / AGs /
Freies Spiel

Anmeldung

erfolgt mit der
Anmeldung an die
Altkönigschule

Die ersten Tage und Wochen ...

... an einer neuen Schule sind nicht immer einfach. Damit es etwas leichter wird, helfen wir unseren neuen Schülerinnen und Schülern und zwar so:

Schulrallye

zum Kennenlernen
des Schulgebäudes

Paten

helfen beim Einstieg
in die Altkönigschule

Schüler helfen Schülern

zur fachlichen
Unterstützung

Klassen- lehrerstunde

damit sich alle besser
kennen lernen,
Probleme gelöst
werden können

Weitere Informationen

**Tag der offenen Tür
19.11.2022
9.00 Uhr – 12.00 Uhr**

**Informationen und
Filme über die AKS
auf der Homepage**

**Allgemeiner Online-
Informationsabend
15.12.2022
19.30 Uhr**

**Terminvereinbarungen für
besondere Fälle über unser
Sekretariat
Telefon:
(06173) 9339 0**



**Vielen Dank für Ihr Interesse an der
Altkönigschule**

Daten & Fakten

**Kooperative
Gesamtschule**

**1.490
Schülerinnen &
Schüler**

**125
Lehrerinnen &
Lehrer**

**46
Klassen
5 - 10**

**16 Klassen im
Campus C**

**19
Tutorenkurse
Oberstufe E1-
Q4**

**3 NDHS-
Klassen**

Schwerpunkt Musik

- Bläserklasse
- Zusätzliche Stunden in 5 und 6
- Einzel- oder Kleingruppe
Instrumentalunterricht (am Nachmittag)
- Orchester, Big Band, Chöre, Streicher (am Nachmittag)
- Zusammenarbeit mit externen
Einrichtungen: Musikschule Taunus,
Kronberg Academy
- Bewertetes Fach (Wahlpflicht)


Schwerpunkt Sport

- Aufnahmevoraussetzungen
- Basisschwerpunkt 5 und 6 (+2 Std. am Nachmittag)
- Vertiefungsschwerpunkt 7 und 8 (+2Std. am Nachmittag)
- Schulsportzentrum
- LK Sport, Wettbewerbe z.B. Jugend trainiert für Olympia
- Bewertetes Fach (Wahlpflicht)



Schwerpunkt Naturwissenschaften

- Aufnahmevoraussetzungen
- Schwerpunkt 5 und 6 (+2 Std. am Nachmittag)
- Fokus auf fächerübergreifendem, naturwissenschaftlichem Arbeiten im Stil des forschend-entwickelnden Unterrichts
- Bewertetes Fach (Wahlpflicht)



MINT-Schule

- Forscher AG, LegoMindStorm, Milena
- MINT-Tage
- Wahlunterricht NaWi und Informatik
- Zusätzlicher Unterricht 11. Klasse
- X-Lab
- Wettbewerbe



Unesco

- Childaid Nepal Projekt
- Schule gegen Rassismus
- Juniorwahlen
- Kreisau-Projekt
- Thema des Monats
- Sozialpraktikum
- Umwelt- und Nachhaltigkeitsprojekte



Begabtenförderung

- AKS-Akademie-Kurse
- Fremdsprachenzertifikate (Cambridge, DELF, DELE)
- Zusammenarbeit mit externen Einrichtungen (z.B. Kronberg Academy, Kinderuniversität, Hochbegabtenzentrum)

AG-Angebot

■ Breites AG-Angebot

Beispiele aus dem aktuellen Angebot:

Chöre, Orchester, Streicher, Schulband, Robotik, Experimentieren, Milena, Mathe mal anders, Girls go MINT, Schach, Green Kings, Let's act – Umwelt AG, Schule ohne Rassismus, Fußball, Großbritannien, DELE escolar, DELF, Theater, Bühnentechnik, Sanitäter

Hauptschulzweig

Abschluss in Klasse 9

**Zentrale Abschlussprüfung
Deutsch, Mathematik, Englisch,
Projektprüfung**

in der Regel kleine Klassen

**Förderung der Ausbildungsreife und
persönlichen Entwicklung im Rahmen
des Ganztagschulprogramms**

**Betriebspraktikum
in den Klassen 7 und 8
Begleitung durch Paten (Johanniter)**

**2 Wochen Berufsvorbereitungskurse im
BZL Lauterbach**

**Berufspraktikum
Klasse 9 mit Praxistag**

**Vorbereitung Berufseinstieg durch
hohen Praxisanteil**

Realschulzweig

Abschluss in Klasse 10

**Zentrale Abschlussprüfung
Deutsch, Mathematik, Englisch,
Präsentationsprüfung**

**Wahlmöglichkeit Klasse 7
2. Fremdsprache Französisch oder
Arbeitslehre / Naturwissenschaften /
Darstellendes Spiel / Informatik**

**Berufsorientierung begleitet durch
Paten (JUSTAment) in Klasse 9**

Berufspraktikum Klasse 9

**Vorbereitung Berufseinstieg oder
den Übergang auf eine
weiterführende Schule bzw. unsere
gymnasiale Oberstufe**

Gymnasialzweig (Jahrgangsstufen 7 bis 10)

Vertiefung der
Fachkenntnisse
Vorbereitung auf den
Übergang in die
gymnasiale Oberstufe

2. Fremd-
sprache ab 7

NAWI

Fremd-
sprachen-
zertifikate

Wahlunterricht
9&10

2-wöchiges
Betriebs-
praktikum 9

Informatik

Dritte
Fremd-
sprache

LSD

Gymnasiale Oberstufe [E1 – Q4]

Einführungsphase

E1 – E2

Wahl zweier Leistungsvorkurse

Beginn 2. Fremdsprache
Spanisch

Förderung Methodenkompetenz

Trainingsangebote, Projekte,
neigungsbezogene Angebote

2-wöchiges Sozialpraktikum am
Ende der E2

Qualifikationsphase

Q1 – Q4

Wahl der endgültigen
Leistungskurse

Breites LK-Angebot

Angebote über den Pflichtbereich
hinaus: weitere Fremdsprachen,
Naturwissenschaften, Informatik,
Arbeitsgemeinschaften (AGs)

Programme zur Berufsorientierung

Vorbereitung auf Sprachdiplome

Sie haben Fragen? Wir beantworten sie Ihnen gerne!

**Bitte kontaktieren Sie uns unter:
Altkönigschule Kronberg
Le-Lavandou-Straße 4
61476 Kronberg**

Telefon: (06173) 9339 – 0

E-Mail: sekretariat@aks.hochtaunuskreis.net

Homepage: www.altkoenigschule.de

**Vielen Dank für Ihre Aufmerksamkeit
Wir freuen uns auf Sie.**